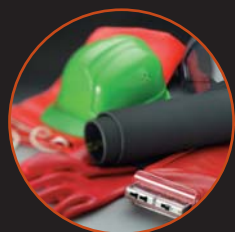


Работа под напряжением

Безопасные инструменты
Союз немецких электротехников



haupa

...решения которые убеждают

Серия испытанных отверток

Отвертки соответствуют нормам VDE Norm 1000 V IEC 60900:2004. Рабочие концы изготавливаются из высококачественной хромованадиевой стали, вороненые, покрыты полипропиленом красного цвета. Эргономичная 2-компонентная ручка из полипропилена/термоэластопласта обеспечивает высокую безопасность использования и оптимальную передачу усилия. Каждая отвертка индивидуально проверяется на соответствие новой норме VDE и маркируется.

Специальная двух функциональная отвертка из ассортимента "работа под напряжением"

Спецификация и достоинства PZ/FL-ПРОФИЛЕЙ

Данные профили подходят исключительным образом для работы с винтами различных комбинаций (с простыми и крестовидными сечениями), которые применяются в настоящее время во всех направлениях электротехнических работ. Отвертка имеет внутренний профиль с дополнительным поперечным пазом, который одновременно используется для работ с простыми винтами.



Области применения:

Приемущественно применяются в области электропроводке, при работе с электрическими системами автоматической защиты, установки и обслуживания телефонных и компьютерных сетей.



1000 V IEC 60900:2004



Артикул	Размер	Од	Ø mm	В	Ш/У
10 18 70	1	205	5,0 x 80	65	12
10 18 72	2	270	6,0 x 100	105	12

Отвертка для электромонтера (2K-VDE)

Рабочий конец из хромованадиевой стали, изолирована, 2-компонентная рукоятка из полипропилена/термоэластопласта



1000 V IEC 60900:2004



Артикул	дк	шл	Од	В	Ш/У
10 19 10	75	2,5	155	25	12
10 19 12	100	3,0	185	30	12
10 19 14	100	3,5	185	30	12
10 19 16	100	4,0	195	50	12
10 19 18	125	5,5	230	75	12
10 19 20	150	6,5	255	100	12
10 19 22	175	8,0	295	180	12
10 19 24	200	10,0	320	270	12

Крестообразная отвертка (2K-VDE) Phillips

Рабочий конец из хромованадиевой стали, изолирована, 2-компонентная рукоятка из полипропилена/термоэластопласта



1000 V IEC 60900:2004



Артикул	Размер	М - М	дк	Од	В	Ш/У
10 19 40	0	1,6 - 2	60	145	55	12
10 19 42	1	2 - 3	80	175	65	12
10 19 44	2	3 - 5,2	100	205	105	12
10 19 46	3	5,2 - 7,2	150	270	165	12

Отвертки, торцовые ключи VDE

Крестообразная отвертка (2K-VDE) Pozidriv

Рабочий конец из хромованадиевой стали, изолирована, 2-компонентная рукоятка из полипропилена/термоэластопласта



1000 V IEC 60900:2004



Артикул	Размер	М - М	дк	Од	В	Ш/У
10 19 50	0	1,6 - 2	60	135	55	12
10 19 52	1	2 - 3	80	175	65	12
10 19 54	2	3 - 5,2	100	205	105	12
10 19 56	3	5,2 - 7,2	150	270	165	12

Отвертка Tx (2K-VDE)

Для болтов Torx с предохранительным штырьком, рабочий конец из хромованадиевой стали, изолирована, цвет черный, наложение изоляции на рабочем конце экструзией, 2-компонентная рукоятка из полипропилена/термоэластопласта



1000 V IEC 60900:2004



Артикул	Размер	дк	Од	В	Ш/У
10 18 50	TX 08	100 x 3	185	70	12
10 18 52	TX 09	100 x 3	185	70	12
10 18 54	TX 10	100 x 3	195	75	12
10 18 56	TX 15	100 x 3,5	195	75	12
10 18 58	TX 20	100 x 4	195	75	12
10 18 60	TX 25	125 x 4,5	220	85	12
10 18 62	TX 27	125 x 5,5	230	90	12
10 18 64	TX 30	150 x 6,5	255	100	12
10 18 66	TX 40	175 x 8	295	120	12

Набор отверток (2K-VDE)

Рабочие концы из хромованадиевой стали, изолированы, 2-компонентная рукоятка из полипропилена/термоэластопласта; в Наборе 6 индивидуально проверенных отверток. Содержимое: по одной отвертке (VDE) для электромонтера размерами 2,5 x 75 мм, 4 x 100 мм, 5,5 x 125 мм, 6,5 x 150 мм, по одной крестообразной отвертке (VDE) Phillips или Pozidriv размеров 1 и 2



1000 V IEC 60900:2004



Артикул	Набор	В	Ш/У
10 19 99	Phillips	6-компонентно	550
10 19 99/PZ	Pozidriv	6-компонентно	550

Торцовый ключ (2K-VDE) DIN 7445

Из хромованадиевой стали, изолирован, для шестигранных гаек, 2-компонентная рукоятка из полипропилена/термоэластопласта



1000 V IEC 60900:2004



Артикул	Размер	М	дк	Од	В	Ш/У
10 25 20	4	2	125	220	76	6
10 25 22	5	2,6	125	220	77	6
10 25 24	5,5	3	125	220	76	6
10 25 26	6	3,5	125	220	79	6
10 25 28	7	4	125	230	112	6
10 25 30	8	5	125	230	144	6
10 25 32	9	-	125	230	116	6
10 25 34	10	6	125	230	118	6
10 25 36	11	7	125	245	175	6
10 25 38	12	-	125	245	178	6
10 25 40	13	8	125	245	188	6
10 25 44	17	10	125	245	237	6

Набор торцовых ключей (2K-VDE) DIN 7445

Из хромованадиевой стали, для шестигранных гаек, 2-компонентная рукоятка из полипропилена / термоэластопласта.

Набор: по одному ключу размерами 5 - 5,5 - 7 - 8 - 10 - 11 - 13 мм



1000 V IEC 60900:2004



Артикул	Набор	В	Ш/У
10 25 12	7-компонентов	910	1

Снимаемый с производства артикул

Отвертка для электромонтера (VDE)

Рабочий конец из хромованадиевой стали, изолирована, рукоятка из PPN красного цвета



1000 V IEC 60900:2004

Снимаемый с производства артикул



Артикул	Дк	Шл	Од	В	Ш/У
10 09 10	75	2,5	155	25	12
10 09 12	100	3,0	180	30	12
10 09 14	100	3,5	180	30	12
10 09 16	100	4,0	190	50	12
10 09 18	125	5,5	225	75	12
10 09 20	150	6,5	250	100	12
10 09 22	175	8,0	285	180	12
10 09 24	200	10,0	325	270	12

Крестообразная отвертка (VDE) Phillips

Рабочий конец из хромованадиевой стали, изолирована, рукоятка из PPN красного цвета



1000 V IEC 60900:2004

Снимаемый с производства артикул



Артикул	Размер	М - М	Дк	Од	В	Ш/У
10 09 40	0	1,6 - 2	60	130	55	12
10 09 42	1	2 - 3	80	170	65	12
10 09 44	2	3 - 5,2	100	200	105	12
10 09 46	3	5,2 - 7,2	150	260	165	12

Крестообразная отвертка (VDE) Pozidriv

Рабочий конец из хромованадиевой стали, изолирована, рукоятка из PPN красного цвета



1000 V IEC 60900:2004

Снимаемый с производства артикул



Артикул	Размер	М - М	Дк	Од	В	Ш/У
10 09 50	0	1,6 - 2	60	130	55	12
10 09 52	1	2 - 3	80	170	65	12
10 09 54	2	3 - 5,2	100	200	105	12
10 09 56	3	5,2 - 7,2	150	260	165	12

Отвертка Tx (VDE)

Для болтов Torx с предохранительным штырьком, рабочий конец из хромованадиевой стали черного цвета, наложение изоляции на рабочем конце экструзией из PPN красного цвета, эргономичная рукоятка из PPN



1000 V IEC 60900:2004

Снимаемый с производства артикул



Артикул	Размер	Дк	В	Ш/У
10 08 50	TX 08	100 x 3	75	12
10 08 52	TX 09	100 x 3	75	12
10 08 54	TX 10	100 x 3	75	12
10 08 56	TX 15	100 x 3,5	80	12
10 08 58	TX 20	100 x 4	80	12
10 08 60	TX 25	125 x 4,5	90	12
10 08 62	TX 27	125 x 5,5	90	12
10 08 64	TX 30	150 x 6,5	100	12
10 08 66	TX 40	175 x 8	120	12

Набор отверток (VDE)

Рабочие концы из хромованадиевой стали, изолированы, рукоятка из PPN красного цвета, все отвертки прошли индивидуальную проверку: по одной отвертке для электромонтера (VDE) размерами 2,5 x 75 мм, 4 x 100 мм, 6,5 x 150 мм; по одной крестообразной отвертке (VDE) Phillips или Pozidriv размеров 1 и 2



1000 V IEC 60900:2004

Снимаемый с производства артикул



Артикул	Набор	В	Ш/У
10 09 98 Phillips	5-компонентов	500	1
10 09 98/PZ Pozidriv	5-компонентов	500	1

Набор отверток (VDE)

Рабочие концы из хромованадиевой стали, изолированы, рукоятка из PPN красного цвета, все отвертки прошли индивидуальную проверку: по одной отвертке (VDE) размерами 2,5 x 75 мм, 3 x 100 мм, 4 x 100 мм, 5,5 x 125 мм, 6,5 x 150 мм по одной крестообразной отвертке (VDE) Phillips или Pozidriv размеров 1 и 2



1000 V IEC 60900:2004

Снимаемый с производства артикул



Артикул	Набор	В	Ш/У
10 09 99 Phillips	7-компонентов	500	1
10 09 99/PZ Pozidriv	7-компонентов	500	1

Торцовый ключ (VDE) DIN 7445

Из хромованадиевой стали, изолирован, для шестигранных гаек, рукоятка из PPN красного цвета



1000 V IEC 60900:2004

Снимаемый с производства артикул



Артикул	Размер	М	Дк	Од	В	Ш/У
10 05 20	4	2	125	220	76	6
10 05 22	5	2,6	125	220	77	6
10 05 24	5,5	3	125	220	76	6
10 05 26	6	3,5	125	220	79	6
10 05 28	7	4	125	230	112	6
10 05 30	8	5	125	230	144	6
10 05 32	9	-	125	230	116	6
10 05 34	10	6	125	230	118	6
10 05 36	11	7	125	240	175	6
10 05 38	12	-	125	240	178	6
10 05 40	13	8	125	240	188	6
10 05 44	17	10	125	250	237	6

Набор торцовых ключей (VDE) DIN 7445

Из хромованадиевой стали, для шестигранных гаек, рукоятка из PPN красного цвета, по одному ключу размерами 5 - 5,5 - 7 - 8 - 10 - 11 - 13 мм



1000 V IEC 60900:2004

Снимаемый с производства артикул



Артикул	Набор	В	Ш/У
10 05 12	7-компонентов	910	1

haupa®

... решения которые убеждают

INFO

клещи VDE

Фирма HAUPA делит ассортимент клещей VDE на три группы.

1. Клещи VDE, насадная изоляция
2. Клещи VDE, с изоляцией погружением, двухцветная изоляция погружением (внутри желтая, снаружи красная)
3. Клещи VDE, двухцветная изоляция погружением (внутри желтая, снаружи красная), покрытие головки

Эти клещи соответствуют норме VDE 1000 V IEC 60900:2004

Пассатижи DIN 5244 VDE

Немецкая конфигурация, шлифованные грани, С 45, закаленные в масле, дополнительно индуктивное закаливание режущих кромок, для мягкой и жесткой проволоки до 150 кгс/мм² (N 1500), блестящее хромирование, насадная изоляция



1000 V IEC 60900:2004



Артикул	Длина	В	Ш/У
21 12 00	185	350	6
21 12 02	205	400	6

Боковые кусачки DIN 5238 B VDE

Шведская конфигурация, класс по мощности H, С 60, закаленные в масле, дополнительно индуктивное закаливание режущих кромок, для мягкой и жесткой проволоки до 200 кгс/мм² (N 2000), блестящее хромирование, насадная изоляция



1000 V IEC 60900:2004



Артикул	Длина	Др	В	Ш/У
21 12 04	165	3	250	6
21 12 06	185	3,5	320	6

Механические боковые кусачки DIN 5238 A VDE

С 60, индуктивное закаливание режущих кромок, для струнной проволоки, блестящее хромирование, насадная изоляция



1000 V IEC 60900:2004



Артикул	Длина	Др	В	Ш/У
21 12 17	170	2,5	230	6
21 12 19	205	3,0	285	6

Клещи VDE, насадная изоляция

Клещи с удлиненными губками DIN 5236 A VDE

С 45, закаленные в масле, дополнительно индуктивное закаливание режущих кромок, для жесткой проволоки до 150 кгс/мм² (N 1500), блестящее хромирование, насадная изоляция



1000 V IEC 60900:2004



Артикул	Длина	В	Ш/У
21 12 08	200	260	6
21 12 10	200	260	6

прямые плосковыпуклые губки

изогнутые на 45° плосковыпуклые губки

Плоскогубцы DIN 5258 VDE

С 45, закаленные в масле, короткие губки, блестящее хромирование, насадная изоляция



1000 V IEC 60900:2004



Артикул	Длина	В	Ш/У
21 12 12	160	250	6

Круглогубцы DIN 5257 VDE

С 45, закаленные в масле, короткие губки, блестящее хромирование, насадная изоляция



1000 V IEC 60900:2004



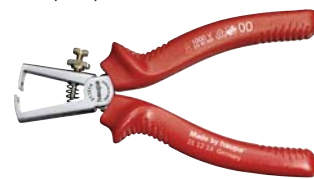
Артикул	Длина	В	Ш/У
21 12 16	160	250	6

Клещи для удаления изоляции DIN 5232 VDE

С 45, закаленные в масле, с пружиной и регулировочным винтом, для проволоки диаметром 0,2-6 мм, блестящее хромирование, насадная изоляция



1000 V IEC 60900:2004



Артикул	Длина	В	Ш/У
21 12 14	160	240	6

Набор клещей VDE

С VDE-изоляцией «comfort-grip», высокое качество

Блестящее хромирование, 4 компонента

- Пассатижи 185 мм
- Боковые кусачки 165 мм
- Клещи с удлиненными губками 200 мм
- Клещи для удаления изоляции 160 мм



1000 V IEC 60900:2004



Артикул	Набор	В	Ш/У
22 01 23	4-компоненто	780	1

Пассатижи DIN 5244 VDE

Немецкая конфигурация, шлифованные грани, С 45, закаленные в масле, дополнительно индуктивное закаливание режущих кромок, для мягкой и жесткой проволоки до 150 кгс/мм² (N 1500), блестящее хромирование, двухцветная изоляция погружением (внутри желтая, снаружи красная)



1000 V IEC 60900:2004



Артикул	Длина	В	Ш/У
21 00 56	185	350	6
21 00 58	205	400	6

Боковые кусачки DIN 5238 B VDE

Шведская конфигурация, класс по мощности Н, С 60, закаленные в масле, дополнительно индуктивное закаливание режущих кромок, для мягкой и жесткой проволоки до 200 кгс/мм² (N 2000), блестящее хромирование, двухцветная изоляция погружением (внутри желтая, снаружи красная).



1000 V IEC 60900:2004



Артикул	Длина	Др	В	Ш/У
21 01 00	185	3	260	6
21 01 02	200	3,5	360	6

Боковые кусачки DIN 5238 B VDE

Шведская конфигурация, класс по мощности Н, надета ткань, для кабелей и воздушной электропроводки, С 60, закалены в масле, дополнительно индуктивное закаливание режущих кромок, для мягкой и жесткой проволоки до 200 кгс/мм² (N 2000), блестящее хромирование, двухцветная изоляция погружением (внутри желтая, снаружи красная)



1000 V IEC 60900:2004

Новинка



Артикул	Длина	Др	В	Ш/У
21 01 17 Новинка	180	2,7	350	6
21 01 19 Новинка	200	3,0	400	6
21 01 10	240	3,5	500	6

Торцевые кусачки VDE

Класс по мощности Н для жесткой проволоки, индуктивное закаливание режущих кромок, блестящее хромирование, двухцветная изоляция погружением (внутри желтая, снаружи красная)

1000 V IEC 60900:2004



Артикул	Длина	В	Ш/У
21 03 03	160	350	6

Плоскогубцы DIN 5258 VDE

С 45, закаленные в масле, короткие губки, блестящее хромирование, двухцветная изоляция погружением (внутри желтая, снаружи красная)



1000 V IEC 60900:2004



Артикул	Длина	В	Ш/У
21 02 70	160	250	6

Круглогубцы DIN 5257 VDE

С 45, закаленные в масле, короткие губки, блестящее хромирование, двухцветная изоляция погружением (внутри желтая, снаружи красная)



1000 V IEC 60900:2004



Артикул	Длина	В	Ш/У
21 02 96	160	250	6

Клещи с удлиненными губками DIN 5236 A VDE

С 45, закаленные в масле, дополнительно индуктивное закаливание режущих кромок, для жесткой проволоки до 150 кгс/мм² (N 1500), блестящее хромирование, двухцветная изоляция погружением (внутри желтая, снаружи красная).



1000 V IEC 60900:2004



Артикул	Длина	В	Ш/У
21 03 88	200	260	6
21 03 90	200	260	6

Клещи для удаления изоляции DIN 5232 VDE

С 45, закаленные в масле, с пружиной и регулировочным винтом, для проволоки диаметром 0,2-6 мм, блестящее хромирование, двухцветная изоляция погружением (внутри желтая, снаружи красная)



1000 V IEC 60900:2004



Артикул	Длина	В	Ш/У
21 06 48	160	240	6

Клещи разводные DIN 5231 D

Из хромованадиевой стали, 31 Cr V3, головка в виде горелки, индуктивно закаленные зубья, защита от защемления пальцев, закалены в масле, блестящее никелирование, двухцветная изоляция погружением (внутри желтая, снаружи красная)

1000 V IEC 60900:2004



Артикул	Длина	В	Ш/У
21 05 88	260	580	6

Клещи разводные

Из хромованадиевой стали, утяжеленная конструкция, ролик, С 35, двухцветная изоляция погружением (внутри желтая, снаружи красная)

1000 V IEC 60900:2004



Артикул	Длина	В	Ш/У
21 05 83	300	380	6

Набор клещей VDE

С 45, закаленные в масле, двухцветная изоляция погружением (внутри желтая, снаружи красная).

Блестящее хромирование, 4 компонента

- Пассатижи 185 мм
- Боковые кусачки 165 мм
- Клещи с удлиненными губками, прямые 200 мм
- Клещи для удаления изоляции 160 мм



1000 V IEC 60900:2004



Артикул	Набор	В	Ш/У
22 01 26	4-компонента	750	1

Набор клещей VDE

С 45, закаленные в масле, двухцветная изоляция погружением (внутри желтая, снаружи красная).

Блестящее хромирование, 3 компонента

- Пассатижи 185 мм
- Боковые кусачки 165 мм
- Клещи с удлиненными губками, прямые 200 мм



1000 V IEC 60900:2004



Артикул	Набор	В	Ш/У
22 02 22	4-компонента	510	1

Пассатижи DIN ISO 5244 VDE

Рабочая головка с покрытием, двухцветная изоляция погружением (внутри желтая, снаружи красная)

1000 V IEC 60900:2004



Артикул	Длина	В	Ш/У
21 02 63	185	290	1
21 02 64	205	385	1

Боковые кусачки DIN ISO 5749 VDE

Рабочая головка с покрытием, двухцветная изоляция погружением (внутри желтая, снаружи красная)

1000 V IEC 60900:2004



Артикул	Длина	В	Ш/У
21 03 01	160	270	1
21 03 02	180	330	1

Клещи с удлиненными губками DIN ISO 5754 VDE

Прямые, рабочая головка с покрытием, двухцветная изоляция погружением (внутри желтая, снаружи красная).

1000 V IEC 60900:2004



Артикул	Длина	В	Ш/У
21 02 66	160	170	1
21 02 67	200	225	1

Клещи с удлиненными губками DIN ISO 5745 VDE

Согнутые, рабочая головка с покрытием, двухцветная изоляция погружением (внутри желтая, снаружи красная)

1000 V IEC 60900:2004



Артикул	Длина	В	Ш/У
21 02 97	200	210	1

Плоские зажимные клещи VDE

Рабочая головка с покрытием, из специальной инструментальной стали, длинные, плоские, гладкие губки с закругленными кромками, двухцветная изоляция погружением (внутри желтая, снаружи красная)

1000 V IEC 60900:2004



Артикул	Длина	В	Ш/У
21 02 98	200	215	1

Плоскогубцы DIN ISO 5745 VDE

Рабочая головка с покрытием, двухцветная изоляция погружением (внутри желтая, снаружи красная)

1000 V IEC 60900:2004



Артикул	Длина	В	Ш/У
21 02 99	160	200	1

Удлиненные плоскогубцы DIN ISO 5745 VDE

Рабочая головка с покрытием, двухцветная изоляция погружением (внутри желтая, снаружи красная)

1000 V IEC 60900:2004



Артикул	Длина	В	Ш/У
21 03 00	160	205	1

Клещи для удаления изоляции DIN 5232 VDE

Рабочая головка с покрытием, двухцветная изоляция погружением (внутри желтая, снаружи красная)

1000 V IEC 60900:2004



Артикул	Длина	В	Ш/У
21 02 65	160	180	1

Ножницы VDE для резания кабеля

Ножницы для резания кабеля

Массивная конструкция, ванадий улучшенный, точный болтовой шарнир, раствор зева 15 мм, двухцветная изоляция погружением (внутри желтая, снаружи красная)

1000 V IEC 60900:2004



Артикул	Длина	Ш	массивные	гибк. мм ²	В	Ш/У
20 01 27	160	15	16	50	250	1

Ножницы для резания кабеля

Из инструментальной стали, максимальная режущая способность за счет специальной геометрии лезвий, VDE-изоляция ножек, двухцветная изоляция погружением (внутри желтая, снаружи красная)



1000 V IEC 60900:2004



Артикул	Длина	Ш	массивные	гибк. мм ²	В	Ш/У
20 01 20	215	20	25	70	325	1

Обоюдоострые ножницы для резания кабеля

Незначительная затрата сил за счет оптимального передаточного отношения, лезвия с точной шлифовкой для легкого и ровного разрезания одной рукой, раствор зева 20 мм, выкованы из специальной инструментальной стали, для медных и алюминиевых кабелей, двухцветная изоляция погружением (внутри желтая, снаружи красная)

1000 V IEC 60900:2004



Артикул	Длина	Ш	мм ²	В	Ш/У
20 01 28	200	20	50	365	1

Резак для кабеля с кусачками VDE

Вырезанные лазером компоненты из специальной углеродистой стали, закаленные в масле для обеспечения высокой точности, лезвия отшлифованы на станке с ЧПУ, индуктивное закаливание, максимальная режущая способность, болтовые соединения, регулировка, длительный срок службы, двухцветная изоляция погружением (внутри желтая, снаружи красная). Применение: тонкопроводные пластиковые кабели внешним диаметром до 16,9 мм (сечение 70 мм²)

1000 V IEC 60900:2004



Артикул	Длина	Ш	мм ²	В	Ш/У
20 10 02/VDE	180	до 16,9	70	230	6

Ножницы VDE для резания кабеля

Удлиненная конструкция, незначительная затрата сил, использование одной или двумя руками, ровное разрезание благодаря точной шлифовке, выкованы из специальной инструментальной стали, для медных и алюминиевых кабелей, двухцветная изоляция погружением (внутри желтая, снаружи красная)

1000 V IEC 60900:2004



Артикул	Длина	мм ²	В	Ш/У
20 01 29	240	до 50	430	1

haupa

... решения которые убеждают

Ножницы VDE для резания кабеля

Резак VDE для кабеля 1000 V

Из хромованадиевой стали, строгана поперек волокон, рука не устает благодаря использованию пластинчатого шарнира, открывается автоматически, арретир, огромная режущая способность при незначительной затрате усилий, для медных и алюминиевых кабелей

1000 V IEC 60900:2004



Артикул	Длина	мм ²	В	Ш/У
20 00 86/VDE	170	до 10	230	1
20 00 88/VDE	230	до 15	485	1

Резак для кабеля 1000 V

Рычажная передача, нож из специальной легированной стали, кованный, сменный, ножки с изоляцией, разрезание медных и алюминиевых кабелей без смятия

1000 V IEC 60900:2004



Артикул	Длина	Ш	мм ²	В	Ш/У
20 01 10	600	26	150	2700	1
20 01 41	700	33	180	3300	1

Резак для кабеля 1000 V

Кованная режущая головка из ванадиевой стали, легкое, ровное разрезание при незначительной затрате усилий благодаря новой геометрии лезвий, регулируемый болтовой шарнир, разрезание медных и алюминиевых кабелей диаметром до 150 мм² без смятия, раствор зева 27 мм

1000 V IEC 60900:2004



Артикул	Длина	мм ²	В	Ш/У
20 01 23	500	150	1480	1

Резак для кабеля и проволоочного троса 1000 V

Рычажная передача, нож из улучшенной стали, сменный, разрезание стальных и алюминиевых тросов диаметром до 80 мм², медных и алюминиевых кабелей, раствор зева около 10 мм

1000 V IEC 60900:2004



Артикул	Длина	мм ²	В	Ш/У
20 00 81	700	80	1900	1
20 00 81/МК		Ножевая головка	350	1

Резак для кабеля и проволоочного троса 1000 V

Без передачи, нож из улучшенной стали, кованный, сменный, разрезание стальных и алюминиевых тросов диаметром до 80 мм² без смятия, медных и алюминиевых кабелей, раствор зева около 20 мм, полностью изолирован

1000 V IEC 60900:2004



Артикул	Длина	мм ²	В	Ш/У
20 01 30	600	120	3000	1
20 01 32		Сменная ножевая головка	340	1

Резак VDE коловоротного типа для кабеля, с крышкой 1000 V

Ножницы для резания кабеля одной рукой, с коловоротом, оптимальная рычажная передача, закрытая рабочая головка, раствор зева 25 мм, для медных и алюминиевых кабелей, двухцветная изоляция погружением (внутри желтая, снаружи красная)

1000 V IEC 60900:2004



Артикул	Длина	мм ²	В	Ш/У
20 01 09	290	240	900	1

Автоматические клещи для удаления изоляции 1000 V

Индивидуальная проверка до 1000 В. Для снятия изоляции на гибких кабелях и медных проводах. Автоматическая настройка в соответствии с диаметром кабеля. Рабочий диапазон: 0,5-6 мм²

1000 V IEC 60900:2004



Артикул	мм ²	В	Ш/У
21 16 83	0,5 - 6	75	1

Клещи для удаления кабельной оболочки 1000 V

Полностью изолированные, для срезания и удаления кабельной оболочки из ПВХ, полиэтилена и сетчатого полиэтилена, ограничитель глубины резания – защита расположенного внутри проводника, простые в использовании и компактные, двухцветная изоляция погружением (внутри желтая, снаружи красная)

1000 V IEC 60900:2004



Артикул	Ш	Длина	В	Ш/У
20 01 49	26 - 52	200	690	1

Гидравлический набор для резки кабеля при возможном напряжении до 60 KV

Комплект состоит из:

- Гидравлических ножниц с рукавом высокого давления 10 м длиной, сцепление, и арматурой заземления по EN 50340
- Насос, с рычагом ножного управления
- Металлического футляра для инструмента.
- В состоянии готовности к эксплуатации наполнен специальным маслом



Артикул	В	Ш/У
21 64 16	40000	1

Ножовка по металлу, Нож для резки кабеля

Ножовка по металлу 1000 V

Полностью изолированная, двухцветная изоляция погружением (внутри желтая, снаружи красная)

1000 V IEC 60900:2004



Артикул	Длина	Рк	В	Ш/У
11 05 58	200	150	210	1

Ножовка по металлу 1000 V

Полностью изолированная, двухцветная изоляция погружением (внутри желтая, снаружи красная)

1000 V IEC 60900:2004



Артикул	Длина	Рк	Толщина	В	Ш/У
11 05 59	350	300	18 x 8	1005	1

Нож для резки кабеля 1000 V

Прямое, крепкое лезвие, ручка из эластичного, небьющегося пластика, чехол для лезвия



1000 V IEC 60900:2004



Артикул	Дк	В	Ш/У
20 00 00	50	75	6

Нож для резки кабеля 1000 V

Лезвие в форме крюка, ручка из эластичного, небьющегося пластика, чехол для лезвия



1000 V IEC 60900:2004



Артикул	Дк	В	Ш/У
20 00 02	35	70	6

Ступенчатый нож 1000 V

Изолированное лезвие в форме крюка, ручка из эластичного, небьющегося пластика, чехол для лезвия



1000 V IEC 60900:2004



Артикул	Дк	В	Ш/У
20 00 03	35	70	6

Фазный нож 1000 V

С чехлом для лезвия



1000 V IEC 60900:2004



Артикул	Дк	В	Ш/У
20 00 04	35	70	6

Нож для резки кабеля 1000 V

Прямое, крепкое, частично изолированное лезвие, ручка из эластичного, небьющегося пластика, чехол для лезвия



1000 V IEC 60900:2004



Артикул	Дк	В	Ш/У
20 00 05	40	70	6

Нож для резки кабеля 1000 V

Лезвие в форме крюка для вскрытия и снятия оболочки с кабелей с противосырьстной изоляцией, ручка из эластичного, небьющегося пластика, чехол для лезвия



1000 V IEC 60900:2004



Артикул	Дк	В	Ш/У
20 00 07	50	70	6

Гуттаперчевый нож 1000 V

Крепкое, дугообразное лезвие, ручка из эластичного, небьющегося пластика, чехол для лезвия



1000 V IEC 60900:2004



Артикул	Дк	В	Ш/У
20 00 09	50	95	6

Фазный нож для снятия изоляции 1000 V

Лезвие с тонкой, прямой режущей поверхностью для выполнения точных работ, ручка из эластичного, небьющегося пластика, чехол для лезвия



1000 V IEC 60900:2004



Артикул	Дк	В	Ш/У
20 00 13	50	95	6

haupa®

... решения которые убеждают

Прибор для проверки наличия напряжения "Profi"

Двухполюсный прибор с светодиодным индикатором

Прибор позволяет определять постоянное и переменное напряжение в диапазоне 12-690 В, полярность, направление вращения поля и протекание до 500 Ом, а также проводить испытания аварийных токов/резистивно-емкостного коммутатора. Благодаря высокому классу защиты (IP65) прибор компании HAUPA может применяться и в неблагоприятных условиях эксплуатации.

Оснащения:

- Оптическое предупреждение об опасном для жизни напряжении от 35 В
- Отображение постоянного и переменного напряжения в диапазоне 12-690 В
- Интервалы отображения: 12, 24, 48, 120, 230, 400, 690 В
- Акустическая проверка протекания 0-500 Ω
- Защитный контакт и обслуживание одной рукой (CEE)
- Поиск фазы >100 В
- Категория IV 1000 В
- Вращающееся поле
- Автоматическая нагрузка
- Невыпадающий компонент для защиты измерительного наконечника
- Срабатывание при 30 мА аварийного тока
- IP 65 (пыленепроницаемый/защита от воды под давлением)
- Проверен и допущен: TÜV/GS IEC/EN 61243-3
- Гарантия 3 года



Артикул	В	Ш/У
10 38 06	185	1

Контролёр напряжения "с профессиональным ЖИДКОКРИСТАЛЛИЧЕСКИМ ДИСПЛЕЕМ" - "Profi LCD"

Контролёр напряжения "с профессиональным ЖИДКОКРИСТАЛЛИЧЕСКИМ ДИСПЛЕЕМ" является двухполюсным контролером напряжения постоянного и переменного напряжения. Показание происходит на жидкокристаллическом дисплее, который также снабжён специальной подсветкой для табло показаний. Используя контролёр можно также определить полярность, фазу, и направления вращения тока. Крепкий тип конструкции, пыле-водонепроницаемый кожух гарантирует долгий срок службы, при ежедневном применении.

Оснащения:

- С контролером напряжения могут проверяться постоянные и переменные напряжения от 12-690В.
- Дополнительно определяется полярность, фаза и направление вращающегося поля.
- Проверка проходов до 2000В.
- Крепкий тип конструкции
- Водонепроницаемый (IP65)
- Зона напряжения 12-690V AC/DC
- Диапазон частот 0-400Hz
- Индикация направления вращения
- Проверка фаз
- TÜV/GS (EN/IEC 61243-3, DIN VDE0682-401)
- CAT IV 1000V
- Гарантия 3 года



Новинка

Артикул	В	Ш/У
10 38 08	200	1

Цифровой измеритель напряжения с интегрированным измерением температуры - "Multi Check"

HAUPA цифровой мультиметр с функцией проверки аккумуляторной батареи, автоматическое переключение, освещение табло показаний можно производить в ручную. Прибор обладает Auto-Power-Off-Funktion и индикацией низкого напряжения аккумуляторной батареи, в результате постоянного контроля за батареей, прибор позволяет делать точные показания.

Особая конструкция прибора, с открывающейся опорной рамой позволяет применение прибора также в жестких условиях.

HAUPA цифровой мультиметр владеет диапазоном измерений температуры до 1000 C и "HFE-проверкой" для транзисторов.

Оснащения:

- Дисплей показания: 16mm LCD, 3 1/2 digit
- Переменное напряжение: 200m, 2, 20, 200, 600V $\pm 0,8\%$
- Постоянное напряжение: 200m, 2, 20, 200, 600V $\pm 0,7\%$
- Переменный ток: 200 μ , 2m, 20m, 200m, 2, 10A $\pm 3,0\%$
- Однонаправленный ток: 200 μ , 2m, 20m, 200m, 2, 10A $\pm 2,0\%$
- Переменный ток оптим. щипцы: 200, 2000 A $\pm 1,5\%$
- Постоянный ток оптим. щипцы: 200, 2000 A $\pm 1,2\%$
- Сопротивление: 200, 2000, 20k, 200k, 20M Ω $\pm 1,2\%$, 20M Ω $\pm 2,0\%$
- Температура: -20°C - +1000°C, 0°F - +1800°F $\pm 3,0\%$
- Проверка батареи: 1,5V (ток проверки 60mA)
- 3,0V (ток проверки 30mA)
- 9,0V (ток проверки 12mA)
- Проверка прохода: с акустическим сигналом
- Проверка: коэффициент усиления hFE
- Категория перенапряжения: CAT III 600V
- Рабочее напряжение: 2 x 1,5 V тип AAA Micro
- Размеры: 158 x 74 x 31 мм
- Вес(масса, груз): 220 g включая аккумуляторные батареи
- Объем поставок: 2 провода измерения
- 1 руководство по эксплуатации
- 2 Аккумуляторная батарея тип AAA Micro
- TÜV/GS IEC/EN 61010-1
- Гарантия 3 года

Новинка



Артикул	В	Ш/У
10 38 12	290	1

Миниатюрные щипцы электрического тока AC/DC 600V "Multi Clamp"

Щипцы-амперметр оборудованы удобным для использования жидкокристаллическим дисплеем и графической индикацией. Ручной или автоматический выбор диапазона измерений, а также освещение поверхности дисплея, соответствуют для разнообразной и безопасной работы. При поставке прибора к нему прилагается специальная сумка, которая защищает его и относящиеся к нему принадлежности, при его работе и транспортировке.

Оснащения:

- Постоянного напряжения: до 600V, отклонение в $\pm 1\%$
- Переменного напряжения: до 600V, отклонение в $\pm 1,5\%$
- Переменного тока до 400A отклонение в $\pm 2\%$
- Максимальное раскрытие щипцов до 28 mm
- Диапазон измерений сопротивления до 400, отклонение в $\pm 1\%$
- Автоматический и ручной выбор диапазона измерений
- Удобные функции
- Акустическая проверка прохода
- Освещение табло показания
- Дополнительные принадлежности к комплекту: сумка/ футляр, аккумуляторная батарея, инструкция использования.
- TÜV/GS (IEC/EN 61010-1)



Новинка

Артикул	B	Ш/У
10 38 10	260	1

Прибор для проверки протекания "Control"

Прибор со встроенным карманным фонариком, без плоской батареи, сменные измерительные проводники. Прибор позволяет выполнять 5 профессиональных функций на электрических кабелях.

Оснащения:

- Оптическая проверка протекания, низкоомная (0-30 Ом)
- Акустическая проверка протекания, высокоомная (0-250 Ом)
- Мощный карманный фонарик
- Бесконтактная проверка напряжения
- Поиск фазы
- IP 44, защита от водяных брызг
- Категория II 400 V
- Проверен и допущен: TUV/GS IEC/EN 61010
- Гарантия 3 года



Артикул	B	Ш/У
10 06 66	145	1

Прибор для проверки наличия напряжения "Basic"

Двухполюсный прибор отображает с помощью светодиодного индикатора постоянное и переменное напряжение в диапазоне 6-400 V (7 интервалов: 6, 12, 24, 50, 120, 230 и 400 V). Кроме того, возможно определение полярности и фазы по отношению к защитному кабелю. Крепкий корпус с удобной прорезиненной поверхностью надежно помещается в руке. Прибор «Basic» работает без батареек, получая рабочее напряжение от тестируемого объекта.

Оснащения:

- Отображение постоянного и переменного напряжения в диапазоне 6-400 V
- Отображение фазы относительно защитного кабеля
- Отображение полярности
- Класс защиты IP 44
- TUV/GS IEC/EN 61010 на стадии подготовки
- Категория III 400 V
- 0-60 Гц
- Гарантия 3 года



Артикул	B	Ш/У
10 38 00	145	1

Тестер напряжения "TestPen"

Бесконтактная проверка напряжения от 12 вольт переменного тока, настраиваемый мощный карманный фонарик (продолжительность освещения одного комплекта батареек до 60 часов). Тестер "TestPen" позволяет с помощью интегрированной в щупе переключающей схемы обнаруживать находящуюся под напряжением электропроводку.

Технические данные:

- Диапазон напряжения: 12 – 1000 вольт переменного тока
- Электропитание: 2 x 1,5 вольт типа AAA Micro
- Тип защиты: IP 44
- Категория перенапряжения: CAT III 1000 V
- Проверено TÜV/GS: IEC/EN 61010-1 (DIN VDE 0411)
- Гарантия 3 года



Новинка



Артикул	B	Ш/У
10 38 14	120	1

Прибор для проверки наличия напряжения VDE/GS

Вращающаяся (5 мм) защита для рук, клипс из изолированного материала, жестко установленный индикатор с темным фоном



Артикул	Дп	Од	B	Ш/У
10 07 00	125 - 250	190	25	1

haupa

... решения которые убеждают

Т-образный торцевой ключ 1000V



Из ванадий-молибденового сплава, для шестигранных гаек DIN 7440, полностью изолирован согласно VDE 0680/2/3.78, 0682/201, двухцветная изоляция погружением (внутри желтая, снаружи красная)

1000 V IEC 60900:2004



Артикул	Рк	Стержень	Ручка	В	Ш/У
11 00 00	10	200	160	310	1
11 00 02	11	200	160	315	1
11 00 04	12	200	160	320	1
11 00 06	13	200	160	320	1
11 00 08	14	200	160	325	1
11 00 10	17	200	160	380	1
11 00 12	19	200	160	420	1
11 00 22	11	300	160	370	1
11 00 24	12	300	160	375	1
11 00 26	13	300	160	380	1
11 00 28	14	300	160	385	1
11 00 30	17	300	160	560	1
11 00 32	19	300	160	680	1
11 00 34	22	300	160	810	1
11 00 36	24	300	160	990	1

Угловая отвертка 1000V



Из ванадий-молибденового сплава, для шестигранных болтов, специально для зажимных колец на кабельных ответвлениях, полностью изолирована, двухцветная изоляция погружением (внутри желтая, снаружи красная)

1000 V IEC 60900:2004



Артикул	Рк	В	Ш/У
11 00 42	3	40	1
11 00 44	4	40	1
11 00 46	5	50	1
11 00 48	6	70	1
11 00 50	8	130	1
11 00 52	10	180	1
11 00 54	12	210	1

Отвертка с поперечной ручкой 1000V



Из ванадий-молибденового сплава, для болтов с внутренним шестигранником, полностью изолирована согласно VDE 0682/201, двухцветная изоляция погружением (внутри желтая, снаружи красная)



1000 V IEC 60900:2004



Артикул	Рк	В	Ш/У
11 00 60	5	165	1
11 00 62	6	175	1
11 00 64	8	200	1

Крестообразный ключ 1000V

Из ванадий-молибденового сплава, шестигранные вставки не касаются друг друга, полностью изолирован согласно VDE 0680/2/3.78, двухцветная изоляция погружением (внутри желтая, снаружи красная)

1000 V IEC 60900:2004



Артикул	Размер	Рк	Длина	В	Ш/У
11 00 70	1	10-11-14-17	200	225	1
11 00 74	3	11-12-13-17	200	225	1
11 00 76	4	10-13-14-17	200	225	1
11 00 78	5	11-13-14-17	200	225	1
11 00 80	6	13-17-19-22	200	360	1

Хобот 1000V

Из ванадий-молибденового сплава (31 CrV 3), двухцветная изоляция погружением (внутри желтая, снаружи красная)

1000 V IEC 60900:2004



Артикул	Размер	Длина	В	Ш/У
11 00 81	10	200	120	1
11 00 83	12	200	120	1
11 00 84	13	200	140	1
11 00 85	14	250	150	1
11 00 87	16	260	250	1
11 00 89	17	270	255	1
11 00 91	18	265	250	1
11 00 93	19	270	275	1
11 00 95	20	275	300	1
11 00 97	22	275	300	1
11 00 99	24	270	350	1

Гаечный ключ с одним зевом 1000V

Из ванадий-молибденового сплава, полностью изолирован, поворот зева 15°, двухцветная изоляция погружением (внутри желтая, снаружи красная)



1000 V IEC 60900:2004



Артикул	Рк	Длина	Толщина	В	Ш/У
11 02 60	6	75	3	10	1
11 02 62	7	80	3,5	20	1
11 02 64	8	85	3,5	20	1
11 02 66	9	100	4	20	1
11 02 68	10	120	5	30	1
11 02 70	11	130	5,5	40	1
11 02 72	12	140	5,5	50	1
11 02 74	13	155	6	60	1
11 02 76	14	170	6	70	1
11 02 78	17	185	6,5	100	1
11 02 80	19	210	7,5	160	1
11 02 82	22	230	8,5	230	1
11 02 84	24	250	9,5	250	1
11 02 86	27	290	11,5	260	1
11 02 88	30	345	13	380	1
11 02 90	32	350	15	400	1

Кольцевой гаечный ключ 1000V

Из ванадий-молибденового сплава, полностью изолирован, поворот зева 75°, двухцветная изоляция погружением (внутри желтая, снаружи красная)



1000 V IEC 60900:2004



Артикул	Рк	Длина	В	Ш/У
11 03 00	6	140	40	1
11 03 02	7	140	40	1
11 03 04	8	150	40	1
11 03 06	9	155	40	1
11 03 08	10	160	70	1
11 03 10	11	170	80	1
11 03 12	12	180	120	1
11 03 14	13	195	130	1
11 03 16	14	205	150	1
11 03 18	17	240	180	1
11 03 20	19	260	240	1
11 03 22	22	280	300	1
11 03 24	24	280	340	1

Разводной гаечный ключ DIN 3117 A 1000V

Стальной, кованный, двухцветная изоляция погружением (внутри желтая, снаружи красная)

1000 V IEC 60900:2004



Артикул	Длина	Дн	В	Ш/У
11 05 55	200	до 26 mm	370	2
11 05 56	250	до 31 mm	460	2
11 05 57	300	до 36 mm	550	2

Динамометрический ключ 1000V

3/8"

Со встроенной переключающей трещоткой, полностью изолирован, двухцветная изоляция погружением (внутри желтая, снаружи красная)

1000 V IEC 60900:2004



Артикул	Приводной механизм	Дн	Длина	В	Ш/У
11 00 56/EN	3/8"	5 - 27 нм	280	920	1
11 00 65/EN	3/8"	5 - 50 нм	370	1070	1

Динамометрический ключ 1000V

1/2"

Со встроенной переключающей трещоткой, полностью изолирован, двухцветная изоляция погружением (внутри желтая, снаружи красная)

1000 V IEC 60900:2004



Артикул	Приводной механизм	Дн	Длина	В	Ш/У
11 00 58/EN	1/2"	5 - 27 нм	280	930	1
11 00 66/EN	1/2"	5 - 50 нм	370	1100	1
11 00 67/EN	1/2"	20 - 100 нм	460	1200	1
11 00 68/EN	1/2"	60 - 220 нм	530	1300	1

Динамометрический ключ 1000V

3/8" 1/2"

полностью изолирован, двухцветная изоляция погружением (внутри желтая, снаружи красная)



1000 V IEC 60900:2004



Артикул	Приводной механизм	Длина	В	Ш/У
11 03 31/EN	3/8"	190	130	1
11 03 32/EN	1/2"	255	500	1

Жестко настроенный динамометрический ключ 1000V

3/8"

Полностью изолирован, настроенный на заводе спусковой момент, крутящий момент 5-27 нм, правый и левый ход с нагрузкой, двухцветная изоляция погружением (внутри желтая, снаружи красная)

1000 V IEC 60900:2004



Артикул	Приводной механизм	Длина	В	Ш/У
30 03 10/EN	3/8"	280	900	1

Жестко настроенный динамометрический ключ 1000V

1/2"

Полностью изолирован, настроенный на заводе спусковой момент, крутящий момент 5-27 нм, правый и левый ход с нагрузкой, двухцветная изоляция погружением (внутри желтая, снаружи красная)

1000 V IEC 60900:2004



Артикул	Приводной механизм	Длина	В	Ш/У
30 03 12/EN	1/2"	280	1000	1

Т-образный торцовый ключ 1000V

3/8" 1/2"

Из улучшенной инструментальной хромованадиевой стали, предохранительное устройство против непреднамеренного расщепления насадного инструмента, полностью изолирован согласно VDE 0680/2/3.78. двухцветная изоляция погружением (внутри желтая, снаружи красная)



1000 V IEC 60900:2004



Артикул	М	Стержень	Ручка	В	Ш/У
11 00 39/EN	3/8"	200	160	500	1
11 00 40/EN	1/2"	200	160	500	1

haupa

... решения которые убеждают

Удлинитель 1000V

1/2" 3/8"

Предохранительное устройство против непреднамеренного расщепления насадного инструмента, полностью изолирован, двухцветная изоляция погружением (внутри желтая, снаружи красная)



1000 V IEC 60900:2004



Артикул	Приводной механизм	Длина	В	Ш/У
11 03 37/EN	3/8"	125	170	1
11 03 35/EN	3/8"	250	280	1
11 03 36/EN	1/2"	125	220	1
11 03 38/EN	1/2"	250	420	1

Инструмент для ориентирования 3/8" VDE 1000V

Привод 3/8", для ориентирования трех- или четырехжильных секторных проводов, из ударопрочного пластика

1000 V IEC 60900:2004



Новинка



Артикул	Длина	В	Ш/У
11 07 04	95 - 150 mm ²	75	1
11 07 05	185 - 240 mm ²	88	1

Шестигранная насадка 1000V

1/2"

Приводной механизм 1/2 дюйма, четырехгранный, полностью изолирована, двухцветная изоляция погружением (внутри желтая, снаружи красная)



1000 V IEC 60900:2004



Артикул	Рк	Длина	В	Ш/У
11 03 39/EN	8	50	80	1
11 03 40/EN	10	50	80	1
11 03 42/EN	11	50	80	1
11 03 44/EN	12	50	80	1
11 03 46/EN	13	50	80	1
11 03 48/EN	14	50	80	1
11 03 50/EN	17	50	100	1
11 03 52/EN	19	50	100	1
11 03 54/EN	22	50	110	1
11 03 56/EN	24	50	130	1
11 03 58/EN	27	50	160	1
11 03 60/EN	30	50	190	1
11 03 62/EN	32	50	210	1

Шестигранная насадка 1000V

3/8"

Приводной механизм 3/8 дюйма, четырехгранный, полностью изолирована, двухцветная изоляция погружением (внутри желтая, снаружи красная)



1000 V IEC 60900:2004



Артикул	Рк	Длина	В	Ш/У
11 03 63/EN	8	40	70	1
11 03 64/EN	9	40	70	1
11 03 65/EN	10	40	70	1
11 03 66/EN	11	40	70	1
11 07 00/EN	12	40	70	1
11 03 67/EN	13	40	70	1
11 03 71/EN	14	40	70	1
11 03 68/EN	17	40	70	1
11 03 69/EN	19	40	70	1
11 07 02/EN	22	40	70	1

Шестигранная насадка DIN 7448, длинная 1000V

1/2"

Удлиненная конструкция, приводной механизм 1/2 дюйма, четырехгранный, полностью изолирована, двухцветная изоляция погружением (внутри желтая, снаружи красная)

1000 V IEC 60900:2004



Артикул	Рк	Длина	В	Ш/У
11 03 73/EN	10	80	110	1
11 03 74/EN	11	80	110	1
11 03 75/EN	13	80	110	1
11 03 76/EN	14	80	110	1
11 03 77/EN	17	80	110	1
11 03 78/EN	19	80	110	1
11 03 79/EN	22	80	110	1

Насадки для болтов с внутренним шестигранником

3/8"

Приводной механизм 3/8 дюйма, четырехгранный, из хромованадиевой стали, кованая, закаленная в масле, полностью изолирована, двухцветная изоляция погружением (внутри желтая, снаружи красная)



1000 V IEC 60900:2004



Артикул	Рк	Длина	В	Ш/У
30 03 02/EN	4	65	45	1
30 02 96/EN	5	65	50	1
30 02 98/EN	6	65	50	1
30 02 99/EN	8	65	65	1
30 03 05/EN	10	65	65	1

Насадки для болтов с внутренним шестигранником

1/2"

Приводной механизм 1/2 дюйма, четырехгранный, из хромованадиевой стали, кованая, закаленная в масле, полностью изолирована, двухцветная изоляция погружением (внутри желтая, снаружи красная)



1000 V IEC 60900:2004



Артикул	Рк	Длина	В	Ш/У
30 02 94/EN	4	70	80	1
30 02 97/EN	5	70	80	1
30 02 95/EN	6	70	85	1
30 03 03/EN	8	70	95	1
30 03 06/EN	10	70	95	1

Ограничитель поворота 1000V

3/8"

С коротким удлинением, возможность установки на всех насадках для торцовых ключей 3/8 дюйма, полностью изолирован, двухцветная изоляция погружением (внутри желтая, снаружи красная)

1000 V IEC 60900:2004



Артикул	Приводной механизм	Дн	В	Ш/У
11 04 56/EN	3/8"	12 Nm	310	1
11 04 57/EN	3/8"	18 Nm	310	1
11 04 58/EN	3/8"	25 Nm	310	1

Держатель VDE 1000V

Привод 3/8", для ориентирования трех- или четырехжильных секторных проводов, из ударопрочного пластика

1000 V IEC 60900:2004



Новинка

Артикул	Размер	В	Ш/У
12 01 03	220	380	1

Распорный клин из пластмассы

С широким пазом для всех распространенных моделей ножниц для резания кабеля, овальная форма без острых краев

1000 V IEC 60900:2004



Артикул	Размер	В	Ш/У
12 01 02	225 x 45	225	1

Распорный клин из пластмассы

Без паза, овальная форма без острых краев, удлиненная конструкция с большой ударной головкой

1000 V IEC 60900:2004



Артикул	Размер	В	Ш/У
12 01 00	200 x 25	55	1

Распорные клинья

Из дерева или пластмассы



Артикул	Размер	Размеры	Конструкция	Материал	В	Ш/У
12 00 98	1	16,3 x 3,7	Без паза	Дерево	50	1
12 00 99	2	16,3 x 3,7	С пазом	Дерево	50	1
12 00 94	1	16,3 x 3,7	Без паза	пластмасса	50	1
12 00 97	2	16,3 x 3,7	С пазом	пластмасса	50	1

Чистящая кисточка Safety Line

Полностью пластмассовая конструкция

1000 V



Артикул	Длина	Ширина	В	Ш/У
15 00 36	420	25	50	1
15 00 37	420	38	50	1
15 00 38	420	50	100	1

Ватерпас для электромонтера

Из непроводящей, не подверженной короблению, вспененной пластмассы, с горизонтальным и вертикальным уровнем



Артикул	Длина	Ширина	Высота	В	Ш/У
24 00 57	400	24	52	200	1
24 00 58	600	24	52	250	1

Мягкий молоток 1000 V

Без отдачи, головка из полипропилена желтого цвета, небьющийся, износостойкий, не образует осколков. Сменная ударная головка.

1000 V IEC 60900:2004



Артикул	Ш	Длина	В	Ш/У
18 02 95	25	290	540	1
18 02 97	35	290	790	1

Ключ для контактных и конусных болтов

Комбинированный, преобразование для работы с конусными болтами 2-63 А, ручка из изолирующего материала



Артикул	Длина	В	Ш/У
12 00 02	105	40	6

Изолированный пинцет VDE 1000 V

Двухслойная предохранительная изоляция, защита от соскальзывания, остроконечный

1000 V IEC 60900:2004



Артикул	Длина	В	Ш/У
21 10 60	130	26	1

Изолированный пинцет VDE 1000 V

Двухслойная предохранительная изоляция, защита от соскальзывания, остроконечно-скругленный, изогнутый



1000 V IEC 60900:2004



Артикул	Длина	В	Ш/У
21 10 62	145	32	1

Изолированный пинцет VDE 1000 V

Двухслойная предохранительная изоляция, защита от соскальзывания, широкий, скругленный, плоский



1000 V IEC 60900:2004



Артикул	Длина	В	Ш/У
21 10 64	145	42	1

haupta

... решения которые убеждают

Чемодан для динамометрических ключей VDE 1000 V

Пластмассовый чемодан с пенопластовой вкладкой, вставной инструмент на 3/8 дюйма. Размеры: 450 x 340 x 100 мм.
Набор ация:
динамометрический ключ на 3/8 дюйма
удлинитель, 125 мм, 3/8 дюйма
удлинитель, 125 мм, 3/8 дюйма
Т-образный торцовый ключ на 3/8 дюйма
8 насадок для торцовых ключей на 3/8 дюйма (10, 12, 13, 14, 17, 19, 22, 24 мм)
3 насадки для болтов с внутренним шестигранником на 3/8 дюйма (5, 6, 8 мм)
1 ограничитель поворота (по выбору от 12 до 25 мм)
1 отвертка 3,5 x 100 мм



1000 V IEC 60900:2004

со системой
блокировки



Артикул	Набор	В	Ш/У
22 01 47	17-компонентов	3/8"	3200 1

Чемодан для инструмента "Real" 1000V

Пластмассовый чемодан с пенопластовой вкладкой, 20 безопасных инструментов. Размеры: 450 x 340 x 100 мм.
Набор ация:
Пассатижи 200 мм
Боковые кусачки 180 мм
Телефонные клещи, прямые 200 мм
Клещи для удаления изоляции 200 мм
Плоскогубцы 160 мм
Круглогубцы 160 мм
Отвертка 2,5 x 75, 3,5 x 100, 5,5 x 125, 6,5 x 150, 8 x 175, 10 x 200 мм
Крестообразная отвертка PH, размер 1
Торцовый ключ 5, 8, 10, 13 мм
Нож для резки кабеля
Нож для удаления оболочки
1 прибор для проверки наличия напряжения

1000 V IEC 60900:2004



Артикул	Набор	В	Ш/У
22 01 48	20 компонентов	4200	1

Чемодан для динамометрических ключей VDE 1000 V

Пластмассовый чемодан с пенопластовой вкладкой, вставной инструмент на 1/2 дюйма. Размеры: 450 x 340 x 100 мм. Набор ация:
1 динамометрический ключ на 1/2 дюйма
1 удлинитель, 125 мм, 1/2 дюйма
1 удлинитель, 250 мм, 1/2 дюйма
Т-образный торцовый ключ на 1/2 дюйма
2 насадки для торцовых ключей на 1/8 дюйма (10, 12, 13, 14, 17, 19, 22, 24 мм)
1 насадка для болтов с внутренним шестигранником на 3/2 дюйма (5, 6, 8 мм)
1 отвертка 3,5 x 100 мм



1000 V IEC 60900:2004

со системой
блокировки



Артикул	Набор	В	Ш/У
22 02 05/EN	16-компонентов	1/2"	3000 1

Чемодан для инструмента "Biber" 1000V

Пластмассовый чемодан с пенопластовой вкладкой, 26 безопасных инструментов. Размеры: 450 x 340 x 100 мм.
Набор ация:
Пассатижи 200 мм
Боковые кусачки 160 мм
Телефонные клещи, прямые 200 мм
Динамометрический ключ 1/2"
Удлинитель 250 мм, 1/2 дюйма
Нож для резки кабеля
Нож для удаления оболочки
7 насадок для торцовых ключей на 1/2 дюйма 10, 11, 12, 13, 14, 17, 19 мм
7 вилочных ключей 10, 11, 12, 13, 14, 17, 19 мм
Прибор для проверки наличия напряжения
Отвертка для электромонтера 3,5 x 100, 5,5 x 125, 6,5 x 150, 8 x 175 мм



1000 V IEC 60900:2004

со системой
блокировки



Артикул	Набор	В	Ш/У
22 01 46	26-компонентов	4180	1

НАУРА набор ключей из ассортимента "работа под напряжением" VDE 1000 V

Набор ключей в пластмассовом корпусе с вкладышем из пенопласта для удобного размещения отдельных частей набора.
Размеры: 400 x 290 x 110 мм.
Содержание: Ключ сдвига 3/8 "
Удлинение 125 мм 3/8 "
Удлинение 250 мм 3/8 "
Т-торцовый ключ 3/8 "
5 видов эксплуатации торцового гаечного ключа 3/8 " (8, 10, 13, 17, 19 мм)
4 видов эксплуатации для винтов с внутренним шестигранником 3/8 " 4, 5, 6, 8 мм



1000 V IEC 60900:2004

Новинка

без системой
блокировки



Артикул	Набор	В	Ш/У
22 02 12	13-компонентов	3/8"	3000 1

Дн Диапазон настройки
В Вес, в г
Од Общая длина, мм

Вр Внутренний размер, мм
Дк Длина рабочего конца, мм
М Для болтов М

М - М Для болтов от-до
Дл Диапазон проверки, В
Шл Ширина лезвия, мм

Тл Толщина лезвия, мм
Рк Раствор ключа
Ш/У Количество штук в упаковке

Чемодан для инструмента "Delux"

Ярко красный чемодан из говяжьей кожи, 54 безопасных инструмента и защитных приспособления.

Чемодан 22 01 42:

Телефонные клещи, прямые
Телефонные клещи, изогнутые
Пассатижи 185 мм
Боковые кусачки 165 мм
Клещи для удаления изоляции
Пластмассовые плоскогубцы 180 мм
Отвертка для электромонтера 75, 100, 125, 150 мм
Крестообразная отвертка PH, размер 1, PH, размер 2
Торцовый ключ 5.5, 7.0, 8, 10 мм
Прибор для проверки наличия напряжения «Profi»
Насадка для торцового ключа размер 10, 11, 12, 13, 14, 15, 16
Динамометрический ключ 1/2"
Поперечная ручка 1/2"
Ключ с одним зевом Рк 10, 12, 13, 19, 22, 24
Нож для резки кабеля
Ножницы для резания кабеля 200 мм
Насадки, 5 шт № 1, 10 мм
Насадки, 5 шт № 2, 10 мм
Насадки, 5 шт № 3, 10 мм
Пластиковые хомуты
Защитная клейкая лента, серая
Защитная клейкая лента, красная
Безопасный ухват NH
(предохранитель большой разрывной мощности низкого напряжения)
Перчатки размер 9



1000 V IEC 60900:2004

Артикул	Набор	В	Ш/У
22 01 35	54-компонентов	13500	1

Чемодан для инструмента "Leopard"

Жесткая оболочка, ярко красный, 32 безопасных инструмента и защитных приспособления.

Набор ация (по 1 штуке):

Круглогубцы 160 мм
Телефонные клещи, прямые 200 мм
Телефонные клещи, изогнутые 200 мм
Пассатижи 185 мм
Боковые кусачки 165 мм
Клещи для удаления изоляции 160 мм
Фиксирующая отвертка, шлиц 100 мм
Фиксирующая отвертка, шлиц 125 мм
Отвертка для электромонтера 75, 100, 150, 175, 200 мм
Отвертка с крестообразным шлицем
PH, размер 1, PH, размер 2
PZ, размер 1, PZ, размер 2
Фиксирующая отвертка, крестообразный шлиц
Шестигранная угловая отвертка 6, 8 мм
Торцовый ключ 5.5, 6, 7, 8 мм
Прибор для проверки наличия напряжения «Profi» 110-750 В
Нож для резки кабеля Полностью изолирован
Нож для резки кабеля
Ножницы для резания кабеля
Защитная клейкая лента, красная 10 м
Пластмассовые плоскогубцы 180 мм
Безопасный ухват NH
(предохранитель большой разрывной мощности низкого напряжения)
Перчатки Размер 9



1000 V IEC 60900:2004

Артикул	Набор	Длина	Ширина	Высота	В	Ш/У
22 01 36	32-компонентов	460	180	310	9950	1

Чемодан для инструмента "Rotor"

Ярко красный чемодан из говяжьей кожи, 47 безопасных инструмента и защитных приспособления.

Чемодан 22 01 42:

Пассатижи 185 мм
Боковые кусачки 165 мм
Клещи для удаления изоляции
Круглогубцы 160 мм
Пластиковые хомуты
Перчатки размер 10
Отвертка 60 мм
Отвертка 75 мм
Отвертка 100 мм
Безопасный ухват NH
(предохранитель большой разрывной мощности низкого напряжения)
Торцовый ключ размер 6, 7, 8, 9
Прорезиненное полотно, 1000 мм
5 насадок размер 1, 10 мм
5 насадок размер 2, 10 мм
5 насадок размер 3, 10 мм
5 самосжимающихся насадок 10 мм
5 самосжимающихся насадок 20 мм
5 самосжимающихся насадок 30 мм
Нож для резки кабеля
Прибор для проверки наличия напряжения 150-250 В



1000 V IEC 60900:2004

Артикул	Набор	В	Ш/У
22 01 40	47-компонентов	7845	1

Чемодан для инструмента "Venus Plus"

Жесткая оболочка, ярко красный, артикул 22 00 32, 32 безопасных инструмента и защитных приспособления.

Набор ация (по 1 штуке):

Круглогубцы 160 мм
Телефонные клещи, прямые 200 мм
Телефонные клещи, изогнутые 200 мм
Пассатижи 185 мм
Боковые кусачки 165 мм
Клещи для удаления изоляции 160 мм
Фиксирующая отвертка, шлиц 100 мм
Фиксирующая отвертка, шлиц 125 мм
Фиксирующая отвертка, крестообразный шлиц
Шестигранная угловая отвертка 6, 8 мм
Отвертка для электромонтера 75, 100, 150, 175, 200 мм
Отвертка с крестообразным шлицем
PH, размер 1, PH, размер 2
PZ, размер 1, PZ, размер 2
Торцовый ключ 5.5, 6, 7, 8 мм
Прибор для проверки наличия напряжения «Profi»
Нож для резки кабеля, полностью изолированный
Нож для резки кабеля
Ножницы для резания кабеля
Пластмассовые плоскогубцы 180 мм
Защитная клейкая лента, красная 10 м
Безопасный ухват NH
(предохранитель большой разрывной мощности низкого напряжения)
Перчатки Размер 9



1000 V IEC 60900:2004

Артикул	Набор	Длина	Ширина	Высота	В	Ш/У
22 00 33	32-компонентов	460	180	310	9980	1

haupa®

... решения которые убеждают

Чемодан для инструмента “HAUPA – спасатель”

Чемодан из алюминия (артикул 22 00 79), укомплектован 66 безопасными инструментами.

Размеры: 830 x 550 x 300 мм, вес: 37 кг

Наборация (66 артикулов):

- торцовый ключ VDE 5, 5.5, 7, 8, 10, 11, 13 мм
- прибор для проверки наличия напряжения 220-250 В
- отвертка для электромонтера VDE 2,5 x 75, 3 x 100, 4 x 100, 5,5 x 125, 6,5 x 150 мм
- крестообразная отвертка (VDE) Phillips, размер 1, 2
- крестообразная отвертка (VDE) Pozidriv, размер 0, 1, 2
- угловая отвертка (VDE) Pk 3, 4, 5, 6, 8, 10, 12
- ключ с одним звеном (VDE) 6, 7, 8, 9, 10, 11, 12, 13, 14, 17, 19, 22, 24, 27, 30, 32
- ключ для распределительного шкафа
- перчатки для электромонтера, размер 10
- защитная шапочка для электромонтера
- защитный щиток VDE
- безопасный хват VDE
- сапоги для электромонтера VDE, размер 42
- изоляционный коврик VDE
- прорезиненное полотно VDE, 600 мм
- пластиковые прищепки VDE, 160 мм (2 шт)
- самосжимающиеся насадки 10 мм (4 шт)
- предохранительный ремень 1400 мм
- демпфирующая лента, 2 м
- мягкий молоток VDE, 25 мм
- нож для резания кабеля VDE с прямым лезвием
- ножницы для резания кабеля VDE, 200 мм
- пассатижи VDE, 185 мм
- боковые кусачки VDE, 185 мм
- клещи с удлиненными губками VDE
- клещи для удаления изоляции VDE
- изогнутый, изолированный пинцет, 150 мм
- удерживающая подвесная система, тип A



1000 V IEC 60900:2004

Артикул	Длина	Ширина	Высота	В	Ш/У
22 04 00	830	550	300	37000	1

Сведения о других чемоданах для инструмента см. в этом каталоге в разделе «Базовая программа», на странице 168.

Дн Диапазон настройки
В Вес, в г
Од Общая длина, мм

Вр Внутренний размер, мм
Дк Длина рабочего конца, мм
М Для болтов М

М - М Для болтов от-до
Дл Диапазон проверки, В
Шл Ширина лезвия, мм

Тл Толщина лезвия, мм
Рк Раствор ключа
Ш/У Количество штук в упаковке

Набор гаечных ключей с одним зевом VDE 1000 V

В сворачивающейся сумке из черного кожзаменителя. Набор ация: 8 гаечных ключей с одним зевом, из ванадий-молибденового сплава, полностью изолированы: поворот зева 15°, двухцветная изоляция погружением (внутри желтая, снаружи красная), в сворачивающейся сумке, артикул 22 00 02.

Набор ация:

Раствор ключа 10, 11, 12, 13, 14, 17, 19, 22



Артикул	Набор	В	Ш/У
22 00 17	8-компонентов		1

Набор инструментов VDE 1000 V

В сворачивающейся сумке из черного кожзаменителя, для работ с напряжением до 1000 В, 10 компонентов.

Содержимое: по одной отвертке для электромонтера (2K-VDE) VDE 2,5 x 75 мм, 4 x 100 мм, 5,5 x 125 мм, 6,5 x 150 мм, по одной крестообразной отвертке (2K-VDE) Pozidriv VDE размер 1/1, 1 пассатижи VDE 185 мм, 1 боковые кусачки VDE 185 мм, насадная изоляция, 1 прибор для проверки наличия напряжения "Basic" CE 12-400 В и 12-500 В, 1 нож для резки кабеля VDE 35 мм



Артикул	Набор	В	Ш/У
22 00 14	10-компонентов		1

8 карманов для раскладывания инструмента 1000 V

8 карманов для раскладывания инструмента. Материал: очень прочный полиэстер 600D. Размеры: 20 x 10 x 30 см (Д x Ш x В).

Цвет: зеленый, черный.

Содержимое:

- Пассатижи 200 мм
- Боковые кусачки 160 мм
- Двухкомпонентная отвертка для электрика
- 2 x двухкомпонентные крестовые отвертки PH
- Прибор для проверки наличия напряжения «Basic»
- Нож для резания кабеля, однокомпонентный

Новинка



Артикул	Набор	Длина	Ширина	Высота	В	Ш/У
22 02 11	7-компонентов	200	100	300	3200	1

Набор инструментов HAUPA для электрика 1000 V

Универсальная сумка для инструментов со специальными внутренними и наружными отделениями для инструмента, дно сумки укреплено резиновой прокладкой. Набор состоит из 13 инструментов для работы под напряжением до 1000 В.

Содержание:

- Плоскогубцы
- Боковые кусачки
- Удлиненные клещи
- Клещи для снятия изоляции
- Набор отверток
- Универсальный ключ
- Нож для резки кабеля
- Измеритель напряжения "Basic"

Новинка



Артикул	Набор	Длина	Ширина	Высота	В	Ш/У
22 05 10	13-компонентов	320	190	280	5800	1

Чемодан для инструмента "Venus"

Чемодан с жесткой оболочкой из АБС, ярко красный, не уНабор ован, в первую очередь предназначен для безопасного инструмента VDE, характерное рифление на внешних стенках, высококачественные замки, внутреннее оснащение: 1 отделение для документов, 2 панели для инструментов с карманами, 1 индивидуально разделяемая вставка из АБС.

Внутренние размеры: 460 x 180 x 310 мм



Артикул	Длина	Ширина	Высота	В	Ш/У
22 00 32	460	180	310	5500	1

Чемодан для инструмента "Pendant"

Чемодан с жесткой оболочкой, ярко красный, не уНабор ован



Артикул	Длина	Ширина	Высота	В	Ш/У
22 00 76	460	180	310	5500	1

Чемодан для инструмента «Magister»

Ярко красный, из говяжьей кожи, карманы, не уНабор ован



Артикул	Длина	Ширина	Высота	В	Ш/У
22 01 42	440	165	260	2300	1

Набор инструментов (VDE/GS) VDE 1000 V

Согласно VDE, в красной сумке с откидным клапаном, 11 компонентов. Набор ация:

- 1 пассатижи 185 мм
- 1 круглогубцы 160 мм
- 1 боковые кусачки 165 мм
- 1 клещи для снятия изоляции
- по 1 одной отвертке для элек тромонтера 75, 100, 125, 150 мм
- 1 крестообразная отвертка PH, размер 1
- 1 торцовый ключ 7 мм
- 1 прибор для проверки наличия напряжения



1000 V IEC 60900:2004



Артикул	Набор	Длина	Ширина	Высота	В	Ш/У
22 01 30	11-компонентов	300	50	230	2600	1
22 00 16	пустой	300	50	230	980	1

haupa®

... решения которые убеждают

Перчатки по DIN EN 60903

Из латекса, для рабочих напряжений 500, 1000, 7500, 15000, 17000 до 26500 В



Артикул	Вольт	Од	Толщина	Размер	В	Ш/ У
12 00 04	500	350	ок. 00,5	9	425	1
12 00 05	500	350	ок. 00,5	10	425	1
12 00 06	1000	400	1	9	425	1
12 00 07	1000	400	1	10	425	1
12 00 06 561	7500	400	1,5	10	425	1
12 00 06 564 S 17000		400	2,3	10	425	1
12 00 06 587	26500	400	2,9	10	425	1

Защитный шлем для электромонтера по DIN EN 397

С настройкой по ширине головы



1000 V IEC 60900:2004



Артикул	Цвет	В	Ш/ У
12 00 08	зеленый	350	1
12 00 08/GELB	желтый	350	1
12 00 08/WEISS	белый	350	1
12 00 08/ROT	красный	350	1

Термоизоляционные перчатки EN 407 411

Внутренние перчатки для термоизоляции по EN 407, огнестойкие, из NOMEX III, термоизоляция при контакте и изоляция от конвекционного жара



Артикул	В	Ш/ У
12 00 11	70	1

Сапоги для электромонтера по EN 50321 Klasse 0

Размеры 42-48



Артикул	Размер	В	Ш/ У
12 00 14	42	2160	1
12 00 15	43	2160	1
12 00 16	44 - 45	2160	1
12 00 17	46	2160	1
12 00 18	47 - 48	2160	1

Хлопчатобумажные перчатки для поддевания

Короткие перчатки для поддевания под перчатки из латекса. (12 00 04 до 12 00 07)



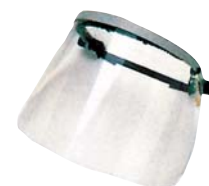
Артикул	В	Ш/ У
12 00 03	50	1

Защитный щиток по EN 166

Для защиты от световой дуги короткого замыкания



1000 V



Артикул	Цвет	В	Ш/ У
12 00 10	прозрачный	300	1

Безопасный ухват

Защита от соскальзывания, защитная манжета, для NH-предохранителей, размер 00-3, защитная манжета из гладкой, красной, пропитанной кожи



Артикул	В	Ш/ У
12 00 12	245	1

Защитный щиток для электромонтера по EN 166

Для защиты от световой дуги короткого замыкания, если не надет защитный шлем; смотровое стекло из ацетата, прозрачное; прозрачная защита лба, удобное, настраиваемое крепление, смотровое стекло откидывается вверх



1000 V



Артикул	Цвет	В	Ш/ У
15 03 77	прозрачный	330	1

Защитные очки “xt-tra” по EN 166

Широкое обзорное стекло с изгибом в 9 диоптрий служит замечательной защитной оболочкой для глаз и передает неискаженную картину окружающего. Бугели, регулируемые по высоте и длине дают возможность индивидуальной адаптации, чрезвычайно гибкая рама обеспечивает оптимальный комфорт при носке, мягкий материал TPE на всех частях рамы, которые соприкасаются с лицом или головой

Корректирующая насадка для пользователя очков, легко монтируется с помощью зажимного бугеля, только для защитных очков 12 00 82



Новинка

Артикул	В	Ш/У
12 00 82	28	1
12 00 84	28	1

Корректирующая насадка для пользователя очков (в футляре для хранения)

Защитные очки “Pro” по EN 166

Очки спортивной формы из цельного стекла, EN166, удобные, легкие (30 г), длина дужки и наклон настраиваются, стекло с жестким покрытием, годятся для защиты от механического воздействия (летающие предметы)



Артикул	В	Ш/У
12 00 81	30	1

Защитные очки по EN 166

модного дизайна, удобно при носке, обеспечивает оптимальную безопасность, цвет черный



Новинка

Артикул	В	Ш/У
12 00 80	28	1

Защитные очки “Sport” по EN 166

Очки из цельного стекла, оптимальная кривизна 9 диоптрий (за счет этого очки прилегают к области глаз плотнее других защитных очков), неограниченное время носки благодаря неискаженному, свободному обзору по всему полю зрения, настройка наклона, стекло с жестким покрытием, годятся для защиты от механического воздействия (летающие предметы).



Артикул	В	Ш/У
12 00 83	30	1

Защитные очки согласно “Maxima” по EN 166

Черные, мягкие внутренние поверхности из термопластичного эластомера, отличное поглощение силы удара, очень удобные. Не царапаются, устойчивы к воздействию химических веществ, поглощают УФ-излучение, антистатические, без образования конденсата, полиамид 6,3 Т.



Артикул	В	Ш/У
12 00 90	35	1

Затычки для ушей

универсального размера, материал индивидуально подгоняется к каждому ушному отверстию, просты в применении, для многократного использования SNR: 30 дБ



Новинка

Артикул	Цвет	В	Ш/У
12 01 15	зеленый	200	1

Наушники согласно EN 352

С универсальными бугелями, мягкими уплотнительными подушечками для обеспечения комфорта при продолжительной носке, SNR: 23 дБ



Новинка

Артикул	Цвет	В	Ш/У
12 01 11	красный	200	1

Наушники согласно EN 352

Диэлектрическая конструкция, предназначенная для пользования в условиях повышенной опасности электрического воздействия, сверхмягкие уплотнительные подушечки для обеспечения комфорта при продолжительной носке, три позиции носки позволяют создать простую комбинацию с защитным шлемом, приспособлением для защиты лица и органов дыхания, а также с другими предметами защитного оснащения, SNR: 26 дБ



Артикул	Цвет	В	Ш/У
12 01 12	синий	200	1

Маска для защиты от тонкой пыли

Легкая конструкция, приятный для кожи фильтрующий нетканый материал, для защиты от тонкой пыли



Артикул	В	Ш/У
12 01 20	Класс пылевого фильтра P 1	10 1
12 01 22	Класс пылевого фильтра P 2	10 1

haupa®

... решения которые убеждают

Защитные штаны IPS по DIN VDE 0680, часть 1 E

Штаны, регулируемые эластиковые подтяжки, внешний карман с клапаном, ярко красные, по DIN IEC 304, 500 В



Артикул	В	Ш/У
12 00 22	2000	1
15 03 00	Карман	800

Защитная куртка IPS по DIN VDE 0680, часть 1 E

Длина 90 см, пришитый капюшон, карман с клапаном на груди, ярко красная, по DIN IEC 304, 500 В



Артикул	Размер	В	Ш/У
12 00 20	S, M, L, XL	2000	1
15 03 00	Карман	800	1

Набор средств защиты VDE/GS

Набор средств защиты в практичной, многоцелевой сумке:
Содержимое: защитный шлем для электромонтера, защитный щиток, безопасный хват, перчатки 9-го размера (1000 В), изоляционный коврик 1000 x 1000 x 4 мм



Артикул	Набор	В	Ш/У
30 02 28	6 компонентов	7500	1
30 02 29	5 компонентов (без изоляционного коврика)	2500	1

Монтерские когти DIN 48 345

Два носка, расположенная под углом упорная пластина, широкий кожаный задник, расстояние между центрами 260 мм, для деревянных столбов диаметром 150-240 мм



Артикул	В	Ш/У
15 02 80	4050	1

Монтерские когти

Сталь, кованые, антикоррозионная защита, три носка, сменная дужка, прочная чепрачная кожа, для столбов диаметром 11—260 мм, все размеры обуви



Артикул	В	Ш/У
15 02 86	Узкий задник	4150
15 02 88	Широкий задник	4300

Тросы безопасности по A-DIN 83330

Тросы безопасности с петлей для руки и карабином A-DIN 5290.
Крученный полиамидный трос, 16 мм



Артикул	Длина	Ш	В	Ш/У
15 02 62	5 m	16	1200	1
15 02 64	10 m	16	2040	1
15 02 66	15 m	16	2810	1
15 02 68	20 m	16	3350	1

Параллельно перемещающееся, удерживающее устройство DIN 353-2, тип ASK 1

Укорачивание троса: страхует провисающий трос, предотвращая падение на большое расстояние.

Амортизация при падении: ограничивает силу толчка при улавливании в процессе падения до допустимого значения (не более 6 кН).

Свойства: нержавеющая сталь V2A, соединительный канат с интегрированным амортизатором падения и самостопорящимся карабином, высокая безопасность, не требует обслуживания благодаря простоте конструкции, возможность неправильного использования исключена, поскольку каждое устройство надежно соединено с тросом



Артикул	Длина	Диаметр троса	В	Ш/У
15 02 75	5 m	12 mm	230	1
15 02 76	10 m	12 mm	270	1
15 02 77	15 m	12 mm	310	1
15 02 78	20 m	12 mm	490	1
15 02 79	25 m	12 mm	600	1

Средство соединения EN 354

С демпфирующей лентой EN 355, длина 2 м, с обеих сторон карабины для одной руки



Артикул	Длина	В	Ш/У
15 02 74	2 m	175	1

Привязной ремень безопасности по EN 358

Универсальный, регулируемый привязной ремень, длина 1,5 м



Артикул	В	Ш/У
15 02 40	1110	1

Удерживающая подвесная система DIN EN 361

Универсальная система, быстрая регулировка плечевых ремней (оранжевого цвета, 45 мм), поясного ремня (оранжевого цвета, 45 мм) и ремней на ногах (синего цвета, 45 мм), подходит для всех размеров, 1 задняя страховочная петля, 2 боковых удерживающих петли, незначительный вес, приятный материал. Возникающие при падении силы передаются только на нечувствительные части тела



Артикул	В	Ш/У
15 02 70	1500	1

Набор средств индивидуальной безопасности

Удерживающая подвесная система (15 02 70), удерживающее устройство (15 02 77) и чалочный трос (15 метров) в удобном рюкзаке



Артикул	В	Ш/У
15 02 58	2200	1

Изоляционный коврик для стояния, по VDE 0303

Для изоляции места, нескользкая поверхность



Артикул	Размер	Цвет	Вольт	В	Ш/У
12 00 30	1 m x 1 m x 4 mm	серый	20.000	4500	1
12 00 31	10 m x 1 m x 4 mm	рулон серый	20.000	45000	1

Прорезиненное полотно по VDE 0680/1

Устойчиво к жирам и кислотам, для покрытия находящихся под напряжением компонентов



1000 V



Артикул	Длина	Ширина	Толщина	В	Ш/У
12 00 40	120	120	1,6	35	1
12 00 42	350	250	1,6	220	1
12 00 44	600	600	1,6	910	1
12 00 46	1000	1000	1,6	2600	1
12 00 48	1200	1200	2,5	3200	1

Прозрачная пленка

По VDE 0680, часть 1, со специальной маркировкой 1000 В и символами VDE-GS, прозрачная, устойчива к УФ-лучам, не теряет гибкости на холоде



1000 V



Артикул	Длина	Ширина	Толщина	В	Ш/У
12 02 00	50000	1300	0,5	41500	1
15 03 22	25000	1200	1,0	38000	1

Прозрачная пленка

По VDE 0680, часть 1, со специальной маркировкой 1000 В, прозрачная, с замком



1000 V



Артикул	Длина	Ширина	Толщина	В	Ш/У
15 03 02	1000	600	1,0	750	1
15 03 04	1000	600	0,5	375	1
15 03 06	1000	400	1,0	520	1
15 03 08	1000	400	0,5	260	1
15 03 10	1000	300	1,0	380	1
15 03 12	1000	300	0,5	190	1
15 03 14	600	400	1,0	340	1
15 03 16	600	400	0,5	170	1
15 03 18	400	300	1,0	170	1
15 03 20	400	300	0,5	85	1

haupa

... решения которые убеждают

Пластиковые плоскогубцы

Для установки и фиксации счетчиков, без металлических компонентов

⚡ 1000 V IEC 60900:2004



Артикул	Длина	В	Ш/У
12 00 52	180	150	1

Пластиковые хомуты

Для закрепления прорезиненного полотна



Артикул	Длина	В	Ш/У
12 00 49	80	25	1
12 00 50	160	45	1

Защитная клейкая лента из ПВХ

VDE 0340/T1/5.75, диапазон применения -10 до +90°C, 100 x 0,15 мм



Артикул	Цвет	Од	В	Ш/У
12 00 95	серый	10	150	1
12 00 96	красный	10	150	1

Насадки

Для защиты неизолированных, находящихся под напряжением компонентов, Нг. 1-2-3

⚡ 1000 V IEC 60900:2004



Артикул	Длина	Ш	Для Нг.	В	Ш/У
12 00 60	95	13	1	10	1
12 00 62	95	13	2	10	1
12 00 64	95	13	3	10	1

Насадки

Самосжимающиеся, не нумерованные

⚡ 1000 V IEC 60900:2004

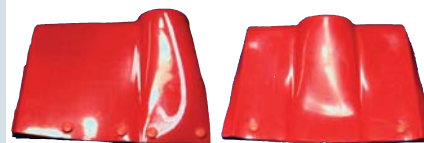


Артикул	Ш	Длина	В	Ш/У
12 00 70	10	75	10	1
12 00 72	20	100	20	1
12 00 74	30	120	40	1
12 00 71	40	135	55	1
12 00 69	50	155	95	1
12 00 73	60	130	105	1

Покрывало для остроконечных изоляторов

С пластмассовыми пуговицами, надежное закрепление, защита от прикосновения снизу, из мягкого, устойчивого к атмосферным воздействиям изоляционного материала, пригодно для долгосрочного использования

⚡ 1000 V IEC 60900:2004



Артикул 12 00 79

Артикул 12 00 89

Артикул	Размер	В	Ш/У
12 00 79	245 x 270	900	1
12 00 89	115 x 270	1100	1

Изоляционный защитный колпачок

Двухсторонний, внутри мягкая, снаружи – стабильная пластмасса, для трансформаторов и т.д.

⚡ 1000 V IEC 60900:2004



Артикул	Длина	В	Ш/У
12 00 57	80	335	1
12 00 59	300	700	1

Защитный колпачок NH

Формовые колпачки для защиты основания NH-предохранителей

⚡ 1000 V IEC 60900:2004



Артикул	Размер	В	Ш/У
12 00 58	315 x 170	390	1

Защитный колпачок NH

Формовые колпачки для защиты прижимных контактов

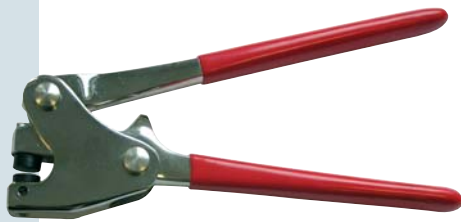
⚡ 1000 V IEC 60900:2004



Артикул	Размер	В	Ш/У
12 00 77	170 x 140	140	1
12 00 78	255 x 135	205	1

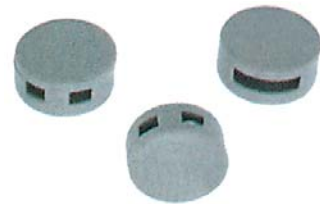
Пломбировочные клещи

Стальное литье, шланговое покрытие, блестящее никелирование



Артикул	Длина	Диаметр штемпеля	В	Ш/ У
21 07 00	125	8	230	1
21 07 02	145	9	340	1
21 07 04	165	10	430	1

Пластмассовые пломбы



Артикул	Ш	В	Ш/ У
15 03 43	9	200	1000
15 03 45	10	250	1000

Штемпель для пломбировочных клещей

Штемпель



Артикул	Диаметр штемпеля	В	Ш/ У
21 07 10	8	5	1
21 07 12	9	5	1
21 07 14	10	5	1

Пломбировочная проволока



Артикул	Толщина-Ø	Вес катушки	Длина	В	Ш/ У
15 03 60	0,5 x 0,5	0,5	115	520	1
15 03 62	0,5 x 0,5	1	230	1060	1
15 03 64	0,5 x 0,3	0,5	190	555	1
15 03 66	0,5 x 0,3	1	380	1040	1
15 03 68	0,3 x 0,3	0,5	300	500	1
15 03 70	0,3 x 0,3	1	600	1000	1

Гравировочные штампы для пломб

Специальные штампы на заказ

Артикул	
21 07 31	До 3 символов
21 07 32	Каждый последующий символ
21 07 33	Любое обрамление

Пластмассовая пломбировочная проволока



Артикул	Ш	Цвет	Длина	В	Ш/ У
15 03 75 BLAU	1,23	синий	100	200	1
15 03 75 GRÜN	1,23	зеленый	100	200	1
15 03 75 ROT	1,23	красный	100	200	1

Свинцовые пломбы



Артикул	Ш	1 кг = прикл. х шт.	В	Ш/ У
15 03 40	8	850	1000	1 kg
15 03 42	9	600	1000	1 kg
15 03 44	10	400	1000	1 kg
15 03 46	11	350	1000	1 kg
15 03 48	12	300	1000	1 kg

Натяжные зажимы для троса

Параллельная натяжка, для тросов и проволоки из меди и стали



Артикул	Для тросов мм ²	Ш	Нагрузка, кг	В	Ш/ У
13 00 64	6-35	3 - 8	1000	890	1
13 00 66	16-70	4-12	1400	1230	1
13 00 68	50-150	8-16	2500	1920	1

Полиспасты

Сталь, поворотные крючки, 2 обоймы, антикоррозионная защита, 3 латунных ролика



Артикул	Диаметр роликов	Диаметр троса	Тяговое усилие, кг	В	Ш/ У
13 00 04	50	8	200	1820	1
13 00 06	60	10	250	1960	1

Трос для полиспаста

Пенька, 20 м



Артикул	Диаметр троса	В	Ш/ У
13 00 42	8	950	1
13 00 44	10	1330	1